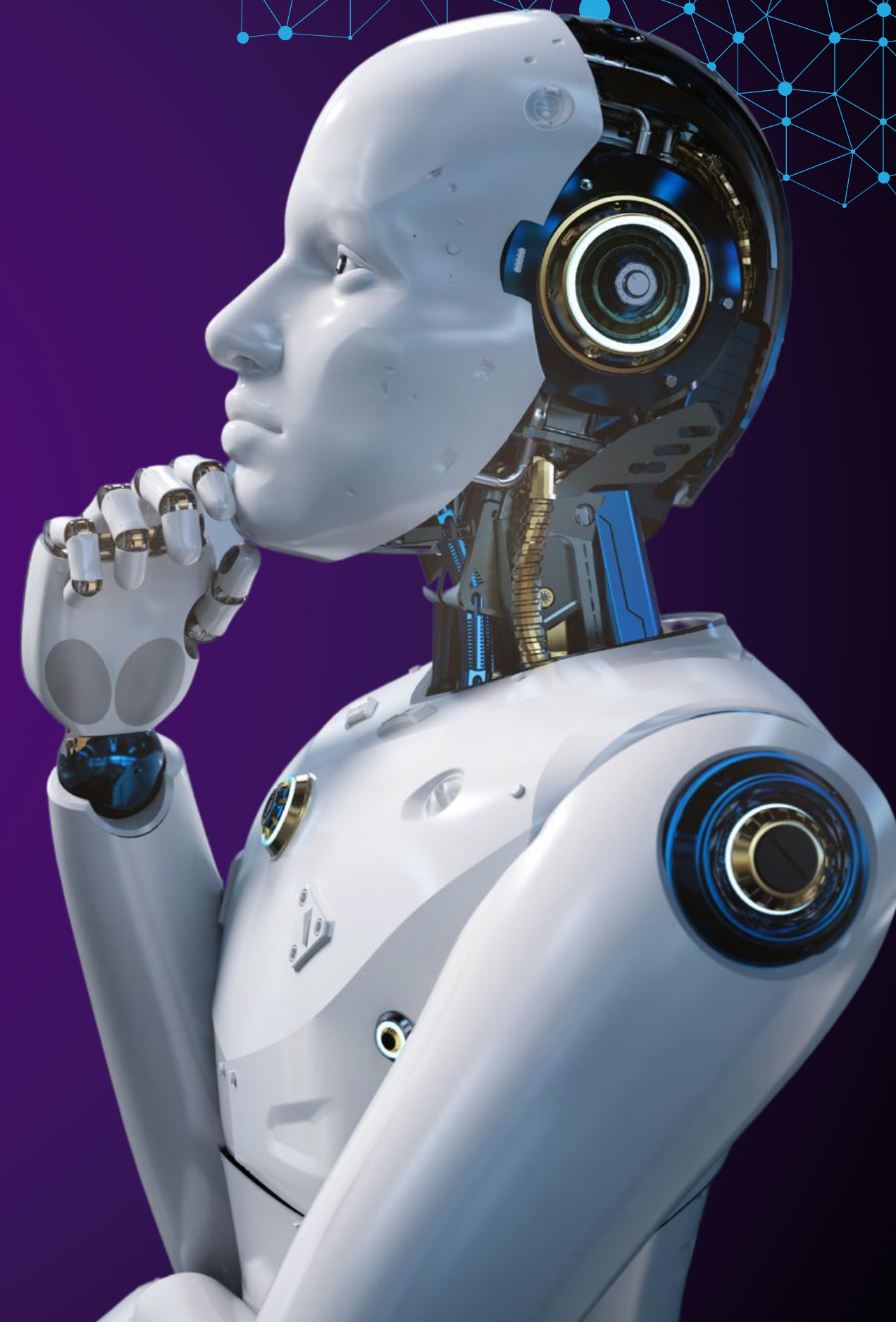




# MESERIA TA ÎN ERA DIGITALĂ

adaptarea la mediul modern de lucru



Implemented by



# Tehnologia digitală influențează aproape toate profesiile.

Astăzi folosim aplicații digitale pentru:



comunicare



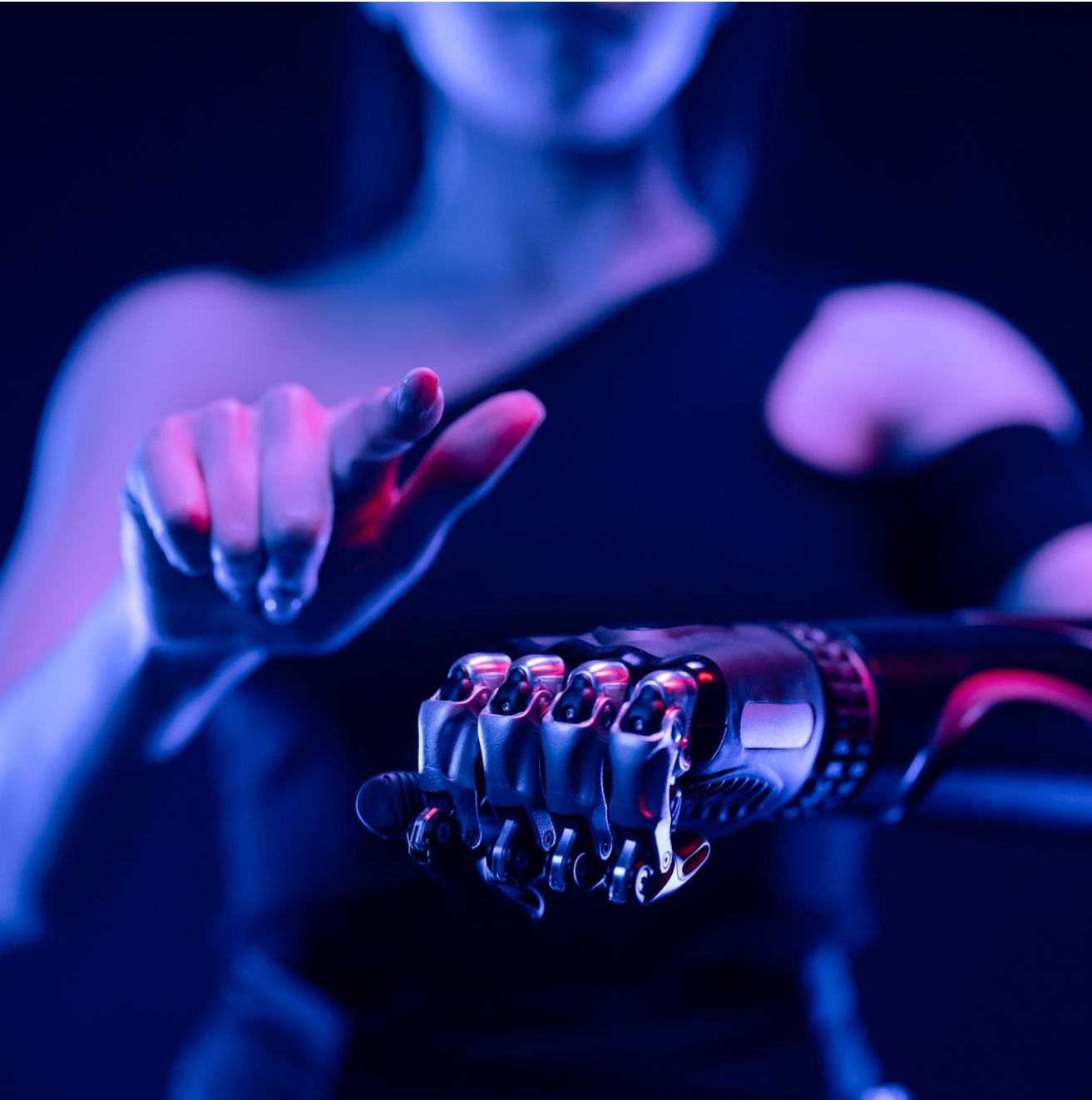
acces la informații



organizarea muncii



servicii și tranzacții



# Cum arată astăzi un loc de muncă tehnic?

## **Automecanic**

diagnoză computerizată, baze de date tehnice

## **HoReCa**

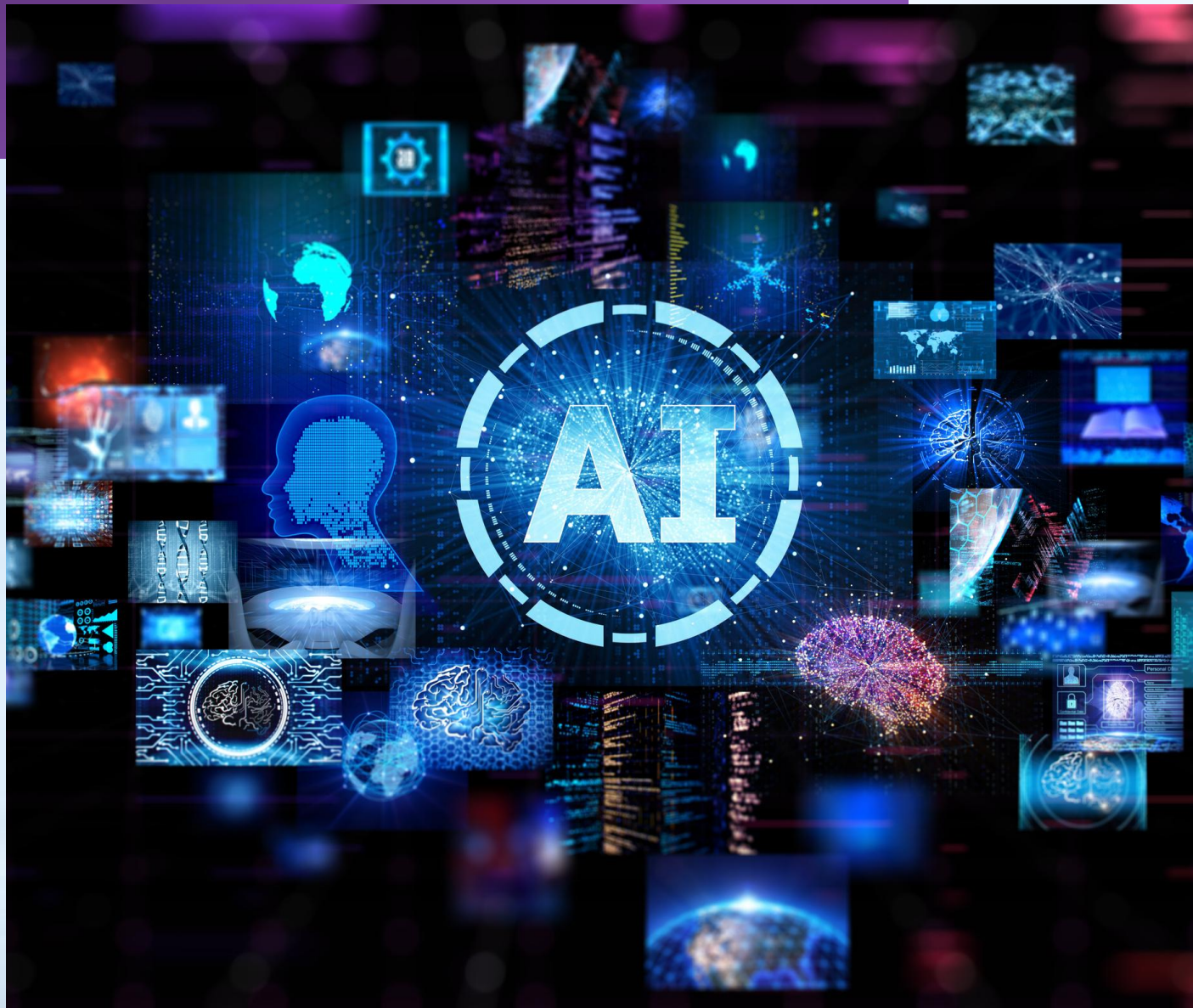
aplicații pentru comenzi și gestiune

## **Veterinar**

programări și baze de date medicale

## **Electromontator**


scheme electrice și manuale digitale





# Capacitatea de a învăța este la fel de importantă ca meseria.

**Angajatorii caută oameni care:**

- se adaptează rapid
  - învață lucruri noi
  - pot folosi tehnologia
  - găsesc soluții
  - lucrează eficient în echipă
- 

**Ce aplicații  
digitale folosiți  
deja în practică  
sau muncă?**



# 4 competențe digitale esențiale

- Căutarea inteligentă a informației
- Evaluarea informației
- (fake vs surse credibile)
- Utilizarea instrumentelor digitale pentru muncă
- Protecția datelor și securitate digitală



# Niveluri ale competențelor digitale

## Competențe digitale de bază

- căutarea informației online
- utilizarea Word / Excel / Google Docs
- e-mail și comunicare online

## Competențe digitale avansate

- programare
- analiză de date
- utilizarea inteligenței artificiale
- dezvoltarea de aplicații și sisteme

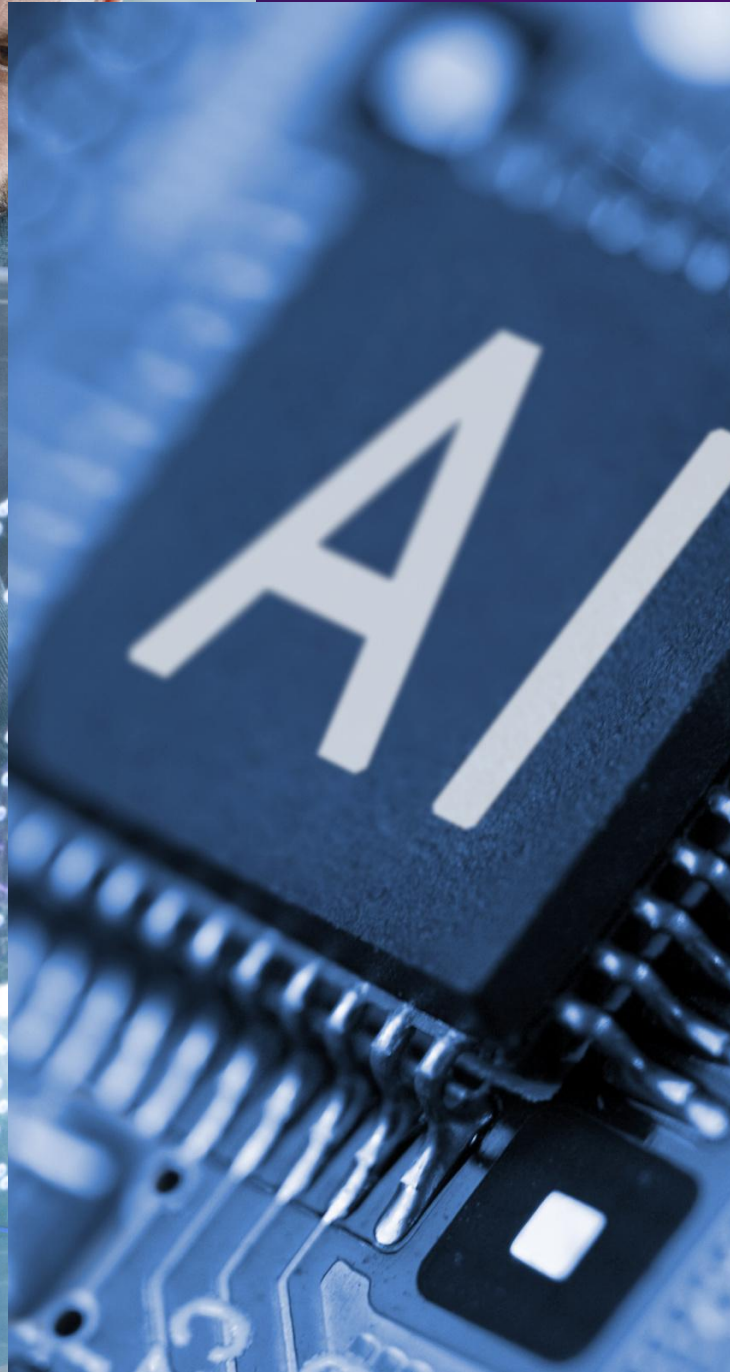




# În era digitală, angajații valoroși:

- învață continuu
- folosesc tehnologia eficient
- găsesc soluții
- comunică clar
- își organizează munca

**Întrebare pentru grup:  
Ce tip de angajat ați angaja voi?**



# Discuție în grupuri:

- Cum va arăta profesia voastră peste 10 ani?
- Ce tehnologii vor apărea?
- Ce competențe vor fi necesare?

Meseriile nu dispar. Ele evoluează. Cei care se adaptează vor avea cele mai multe oportunități.



# Inteligența artificială și automatizarea. AI poate:



genera texte



analiza date



oferi suport tehnic



ajuta la diagnostic



# ChatGPT ca instrument de lucru

- explicații rapide ale unor concepte tehnice
- rezumarea unor documente sau instrucțiuni
- generarea de idei sau soluții posibile
- redactarea de texte (emailuri, rapoarte, descrieri)
- organizarea sarcinilor și planificarea activităților

**ChatGPT funcționează cel mai bine ca „asistent de documentare și organizare”.**



# Cum formulezi un prompt eficient



## Un prompt bun conține:

- context (despre ce este vorba)
- scopul întrebării
- nivelul explicației (simplu, tehnic, pas cu pas)

## Exemplu slab

„Explică motor.”

## Exemplu bun

„Explică simplu pentru un student automecanic cum funcționează sistemul ABS și care sunt cele mai frecvente defecte.”

**Calitatea răspunsului depinde direct de claritatea întrebării.**



# ChatGPT poate ajuta la înțelegerea unor concepte sau proceduri tehnice.

## **Automecanic**

Prompt: „Care sunt cele mai frecvente cauze pentru codul de eroare P0171 la motoarele pe benzină?”

## **Electrician**

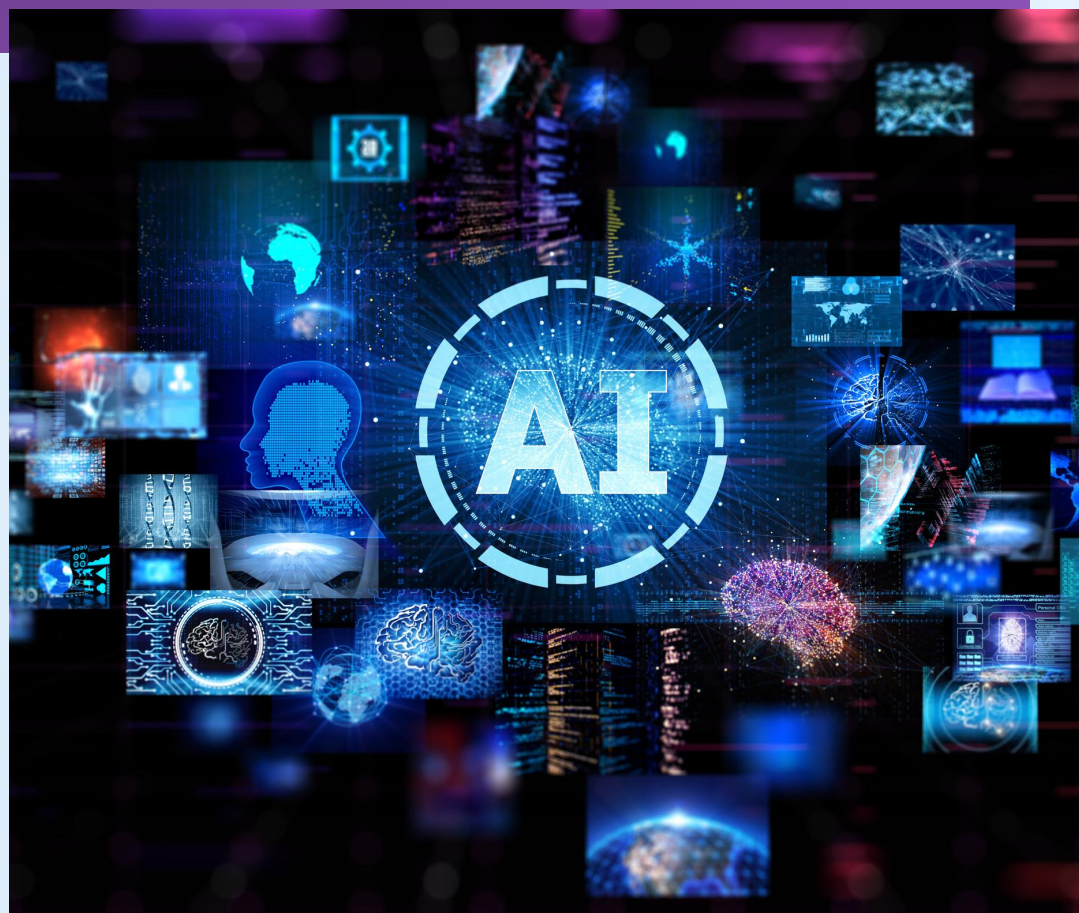
Prompt: „Explică pas cu pas cum se verifică un circuit electric simplu cu un multimetru.”

## **Veterinar**

Prompt: „Care sunt simptomele timpurii ale parvovirozei la câini?”

## **Important:**

**răspunsurile trebuie verificate cu manuale tehnice sau surse profesionale.**



# Ce trebuie verificat când folosești AI

## Verifică întotdeauna:

- dacă informația este logică
- dacă există surse credibile
- dacă datele sunt actuale
- dacă explicația este aplicabilă în practică

## Nu folosi AI pentru:

- decizii tehnice critice fără verificare
- informații sensibile sau confidențiale
- date medicale sau juridice fără validare

MULȚUMIM!

Aceast acest material a fost produs cu suportul financiar al Uniunii Europene. Conținutul acesteia/acestuia reprezintă responsabilitatea exclusivă a programului „EU4Moldova: Comunități Locale”, finanțat de UE, Guvernele Germaniei, Austriei și Poloniei și implementat de către GIZ, ADA și SFPL în Moldova.

Implemented by

 **giz** Deutsche Gesellschaft  
für Internationale  
Zusammenarbeit (GIZ) GmbH

 Austrian  
Development  
Agency

  
Solidarity Fund PL  
in Moldova