

Angajat & Antreprenor

Primii pași în carieră



Hai
Moldova



Implemented by

giz Deutsche Gesellschaft
für Internationale
Zusammenarbeit (GIZ) GmbH

Austrian
Development
Agency

Solidarity Fund PL
in Moldova

„Nu toți trebuie să fim
antreprenori, dar toți avem
nevoie de spirit
antreprenorial.”

Angajat *Versus* Antreprenor



Cum să faci o impresie bună și să crești profesional

Cum ne salutăm și ne prezentăm

- ✦ Prima impresie contează!
- ✦ Salutul transmite respect și deschidere.

Prezentarea personală trebuie să fie:

- scurtă, clară, pozitivă
- să includă numele, rolul și un detaliu personal/profesional



EXERCİȚIU PRACTIC

Interviu de angajare



Prima zi la job



Observăm diferențele
dintre un salut:

✗ timid, lipsit de
contact vizual

☑ ferm, prietenos,
încrezător

✦ Comunicare asertivă

Ajută la negociere și convingere



Îți exprimi ideile clar și fără agresivitate



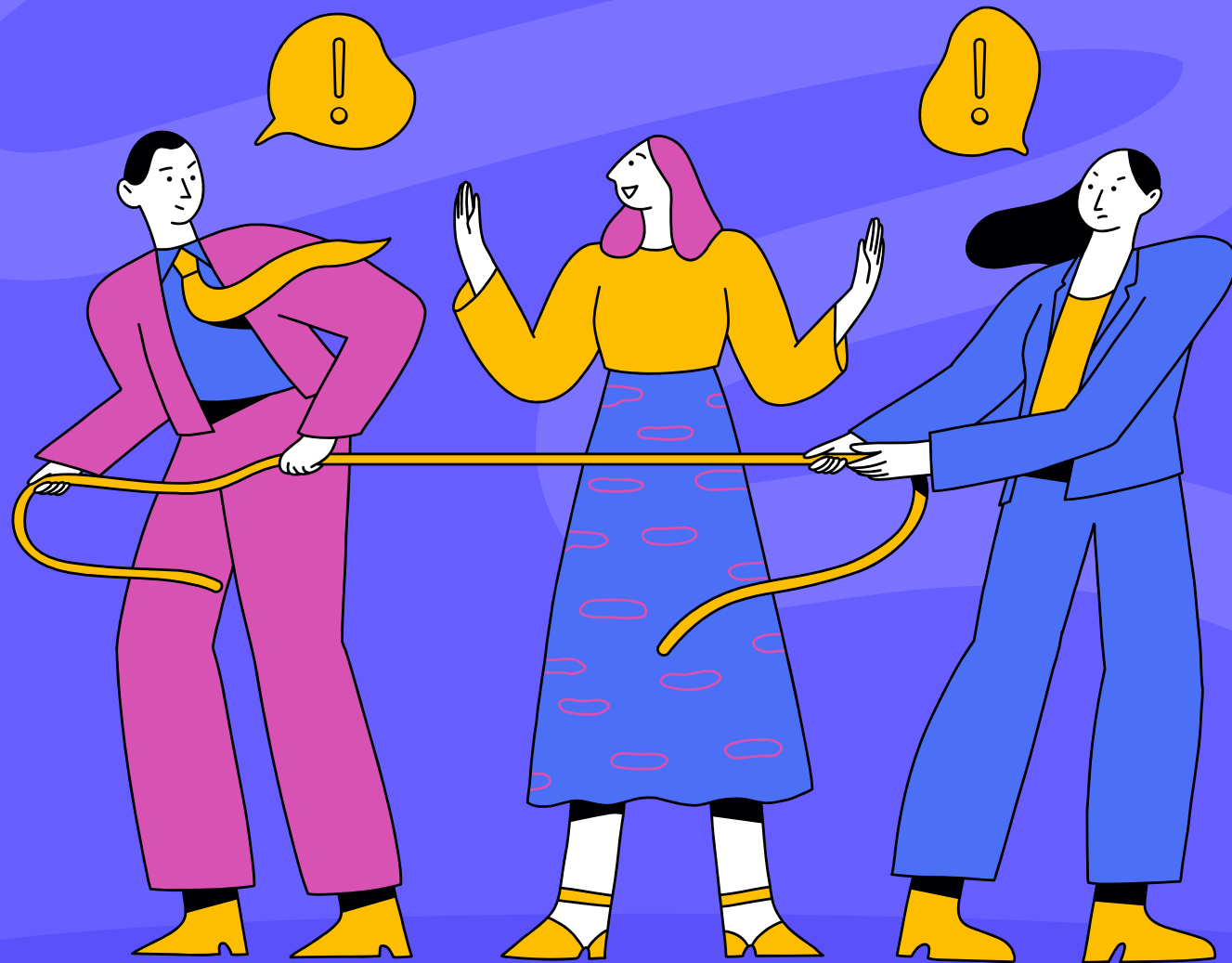
Cum răspunzi atunci când cineva critică ideea ta ?

Etica profesională

Ce înseamnă etica profesională?

- punctualitate și seriozitate
- respect față de colegi și clienți
- responsabilitate pentru munca ta
- onestitate și transparență

Angajatorii apreciază atitudinea corectă mai mult decât perfecțiunea tehnică.



Internship & Mentorship

Internship = prima experiență practică într-un domeniu.

Mentorship = sprijin și ghidare din partea unei persoane cu experiență.

Beneficii pentru tineri:

- ☑ descoperi cum arată o zi de lucru reală
- ☑ înveți direct de la profesioniști
- ☑ îți creezi o rețea de contacte

*Ce domenii de internship
v-ar interesa și de ce?*



✦ Povețe din experiență

„Primele luni sunt mereu dificile, dar perseverența contează.”

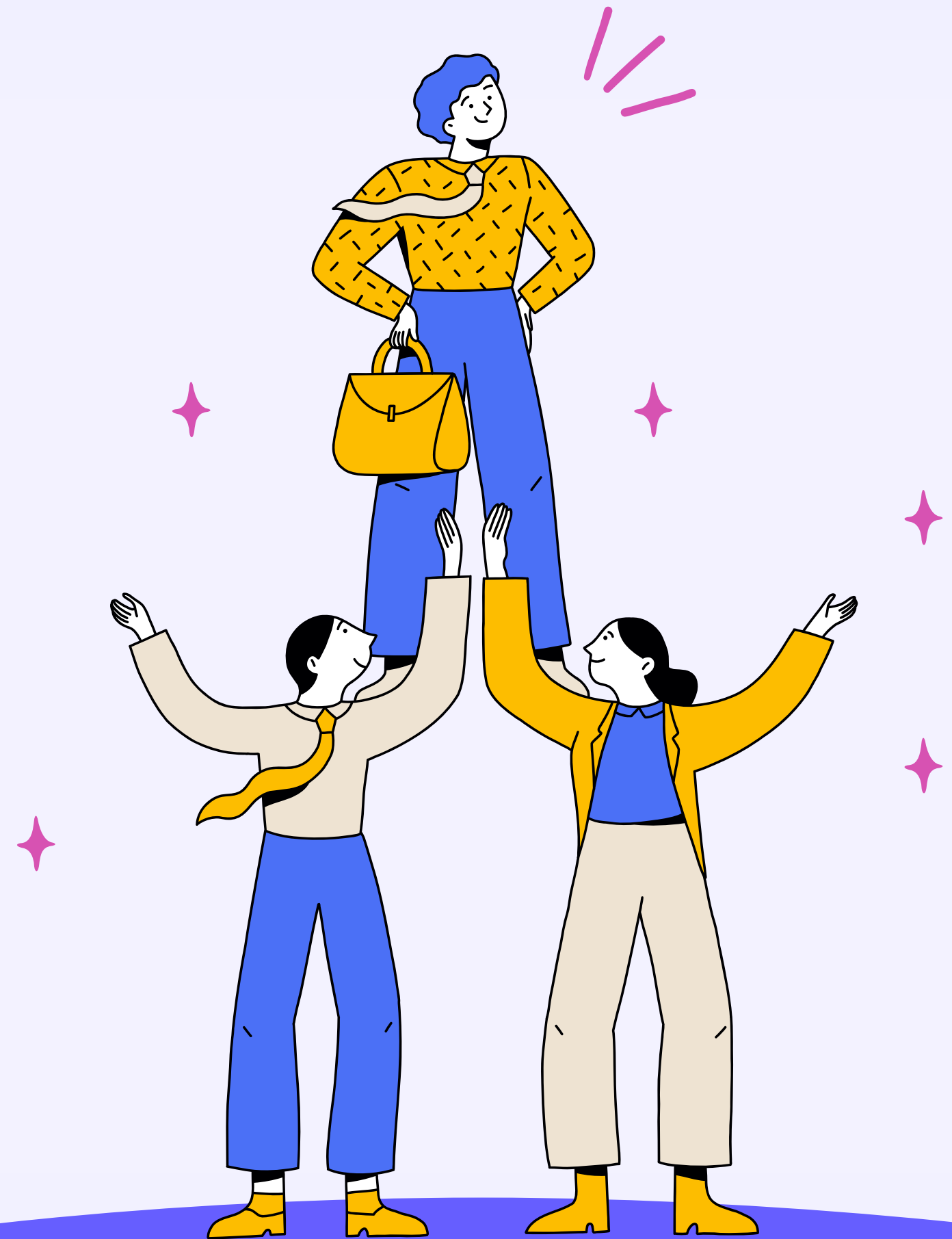
„Nu subestima importanța de a pune întrebări.”

💬 **Discuție: Ce credeți că apreciază un angajator cel mai mult la un angajat tânăr?**



Concluzie

- ✦ Să fii angajat bun = **atitudine + învățare** continuă.
- ✦ Prima impresie, etica profesională și dorința de a crește fac diferența.
- ✦ Internship-ul și mentorii sunt șansa perfectă pentru începutul carierei.



Antreprenoriat pentru tineri

*Cum să transformi ideile în
realitate*



Ce este antreprenoriatul?

- ★ Antreprenoriatul înseamnă **crearea unei valori noi** – produse, servicii sau soluții.
- ★ **Nu este doar „a face bani”**, ci a rezolva probleme și a aduce un impact pozitiv.
- ★ Antreprenorii sunt persoane care **văd oportunități acolo unde alții văd obstacole.**



Realitatea antreprenorului

„Totul are un preț” – succesul costă:

- *Timp* – nopți nedormite, muncă extra.
- *Bani* – investiții, economii, credite.
- *Sănătate* – stres, oboseală.
- *Relații* – mai puțin timp pentru prieteni/familie.

Discuție: Ce ai fi dispus să sacrifici pentru o idee în care crezi?



✦ Povețe din experiența antreprenorială

„Nu trebuie să aștepti momentul perfect. Începe acum cu ce ai.”

„Un eșec este doar o lecție care te apropie de succes.”

💬 **Discuție: Ce antreprenori cunoscuți admirați și de ce?**





Gândirea în perspectivă

Antreprenorii nu se uită doar la ziua de azi, ci la unde vor să ajungă peste 5-10 ani

Întrebări cheie pentru un tânăr antreprenor:

- ✦ Ce nevoie rezolvă ideea mea?
- ✦ Cine sunt clienții mei?
- ✦ Cum poate crește proiectul meu în timp?

Exercițiu: Descrieți o „viziune pe termen lung” pentru o idee simplă (ex. un mic magazin local).

Analiza de risc

Orice afacere are riscuri:

- financiare (pierderi, lipsă clienți)
- personale (timp, energie)
- competiție (alte firme cu aceeași idee)

Cum gestionăm riscurile?

- Planificare
- Flexibilitate
- Învățare din greșeli



Exercițiu de grup: Flux de lucru într-o afacere

🎯 **Sarcina:** descrieți clar, explicativ, cap-coadă procese din activitatea unei afaceri.

👉 **Gândiți-vă la:** Ce se întâmplă primul pas? Cine este implicat? Cum se verifică rezultatul?

🕒 **Timp de lucru:** 15 min | ⌚ **Timp de prezentare:** 3–4 min / grup



Testul “Cine ești în lumea profesională?”

1. Cum reacționezi când ai o problemă dificilă?

- A. Analizez calm și caut soluția logică.
- B. Îi adun pe colegi și găsim împreună o idee.
- C. Mă entuziasmez și încerc ceva nou, chiar dacă risc.
- D. Mă gândesc cum aș putea ajuta și pe alții cu soluția mea.



Testul “Cine ești în lumea profesională?”

2. Ce te motivează cel mai mult?

- A. Siguranța și stabilitatea.
- B. Munca în echipă și atmosfera bună.
- C. Libertatea de a crea și inova.
- D. Să simt că fac o diferență în lume.



Testul “Cine ești în lumea profesională?”

3. Cum te vezi peste 5 ani?

- A. Într-o companie serioasă, cu un salariu stabil.
- B. Într-o echipă energică, într-un proiect interesant.
- C. Cu propriul meu business sau proiect creativ.
- D. Implicat într-o cauză socială sau de mediu.



Testul “Cine ești în lumea profesională?”

4. Ce fel de sarcini preferi?

- A. Clar definite, cu reguli precise.
- B. Colaborative, care implică discuții și oameni.
- C. Libere, care îmi permit să experimentez.
- D. Practice, utile și cu impact pentru comunitate.



Testul “Cine ești în lumea profesională?”

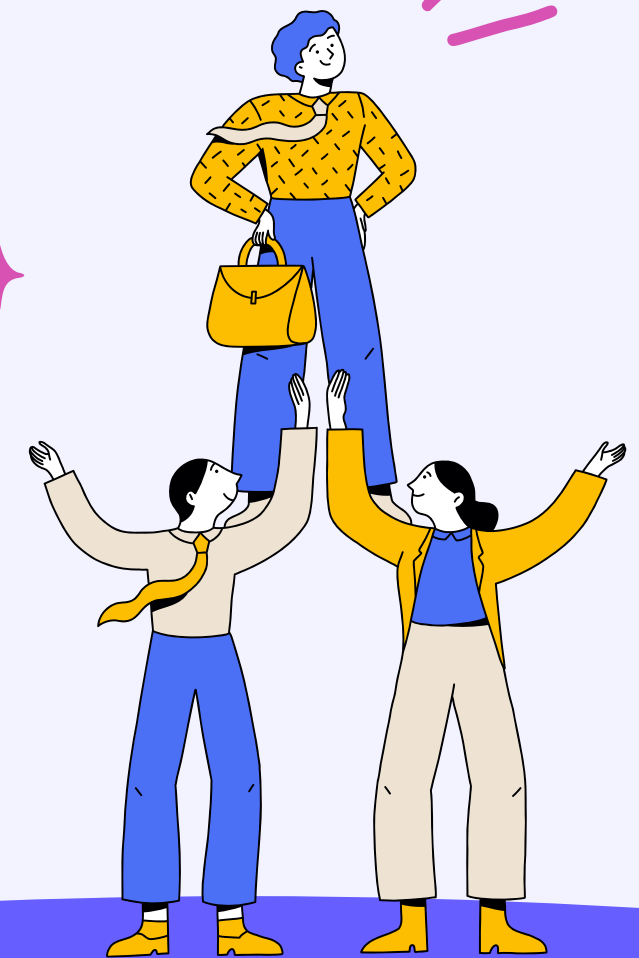
5. Ce te descrie cel mai bine într-o echipă?

A. Organizatorul – cel care ține totul în ordine.

B. Mediatorul – cel care unește grupul.

C. Vizionarul – cel care aduce idei noi.

D. Idealistul – cel care vrea un scop mai mare.



Profilurile de personalitate profesională

A – Tipul Analitic / Practic

Motto: „Ordinea, claritatea și logica mă ajută să reușesc.”

Ești o persoană organizată, calmă și realistă. Îți place să planifici, să ai un sistem clar și să știi exact ce ai de făcut. Te simți confortabil într-un mediu stabil, cu reguli și proceduri clare.

Puncte forte: disciplină, răbdare, simț al responsabilității, seriozitate.

Provocări: poți fi prea precaut sau rigid; uneori îți e greu să îți asumi riscuri.

Te potrivești în: domenii tehnice, economice sau administrative – contabilitate, logistică, IT, mecanică, planificare, inginerie.

Recomandare: încearcă să ieși uneori din zona de confort și să testezi proiecte mai flexibile sau creative.

Profilurile de personalitate profesională

B – Tipul Social / Colaborativ

Motto: „Succesul meu crește împreună cu ceilalți.”

Îți place să lucrezi cu oamenii, să comunici și să creezi o atmosferă pozitivă. Ești empatic, deschis și găsești rapid un limbaj comun cu cei din jur. Ai un simț natural al echilibrului și al cooperării.

Puncte forte: empatie, ascultare activă, spirit de echipă, inteligență emoțională.

Provocări: poți evita conflictele sau deciziile dificile pentru a nu supăra pe nimeni.

Te potrivești în: educație, psihologie, resurse umane, comunicare, vânzări, relații publice, servicii sociale.

Recomandare: dezvoltă abilități de leadership și capacitatea de a spune „nu” atunci când este nevoie.

Profilurile de personalitate profesională

C – Tipul Creativ / Antreprenorial

Motto: „Îmi urmez ideile, chiar dacă nu există încă o cale.”

Ești dinamic, curios și plin de inițiativă. Îți place libertatea, inovația și să îți pui amprenta personală în tot ceea ce faci. Ai o energie care îi inspiră pe ceilalți, dar uneori poți pierde răbdarea cu detaliile.

Puncte forte: viziune, curaj, imaginație, inițiativă.

Provocări: poți fi impulsiv sau te poți plictisi repede; ai nevoie de disciplină.

Te potrivești în: antreprenoriat, design, marketing, media, artă, tehnologie, start-up-uri.

Recomandare: construiește-ți o echipă care să te ajute cu organizarea și planificarea.

Profilurile de personalitate profesională

D – Tipul Idealist / Ecologic

Motto: „Fac binele pentru că lumea are nevoie de el.”

Ești motivat de scop, valori și dorința de a ajuta. Te interesează echitatea, mediul, dreptatea socială. Vrei ca munca ta să aibă un sens mai profund și să contribuie la un viitor mai bun.

Puncte forte: altruism, integritate, gândire etică, compasiune.

Provocări: poți uita de tine în dorința de a-i ajuta pe alții; uneori e greu să pui limite.

Te potrivești în: ONG-uri, educație, mediu, sănătate, proiecte sociale, dezvoltare durabilă.

Recomandare: caută un echilibru între idealuri și pragmatism – ai nevoie și de stabilitate pentru a-ți susține misiunea.

Concluzie

- ✦ Antreprenoriatul înseamnă **curaj + creativitate + perseverență**.
- ✦ Nu e un drum ușor, dar este **plin de lecții și oportunități**.
- ✦ „**Magia nu e magie – e doar ceva repetat de sute de ori până devine natural.**”



Reflecție

CE AI VREA CA “TU, CEL DE AZI”, SĂ ÎNCEAPĂ SĂ FACĂ PENTRU CA “TU, CEL DE PESTE 10 ANI” SĂ FIE MÂNDRU?



Probleme majore de mediu

🗨️ **Discuție: Care credeți că sunt cele mai mari probleme de mediu astăzi?**

📌 **Exemple:**

- **Poluarea aerului și apei**
- **Deșeuri și lipsa reciclării**
- **Tăierea excesivă a pădurilor**
- **Schimbările climatice**
- **Supraconsumul de resurse naturale**



Oportunități de job în zona de mediu

- Specialist în eficiență energetică
- Manager de proiecte ecologice
- Inginer de mediu
- Expert în energie regenerabilă (solară, eoliană, biomasă)
- Educator ecologic / trainer verde
- Specialist CSR (Responsabilitate Socială Corporativă) în companii

🗨️ **Discuție:** Care dintre aceste joburi vi se pare cel mai interesant și de ce?



Acest material a fost produs cu suportul financiar al
Uniunii Europene.

Conținutul acesteia/acestuiia reprezintă
responsabilitatea exclusivă a programului
„EU4Moldova: Comunități Locale”, finanțat de UE,
Guvernele Germaniei, Austriei și Poloniei și
implementat de către GIZ, ADA și SFPL în Moldova.

Implemented by