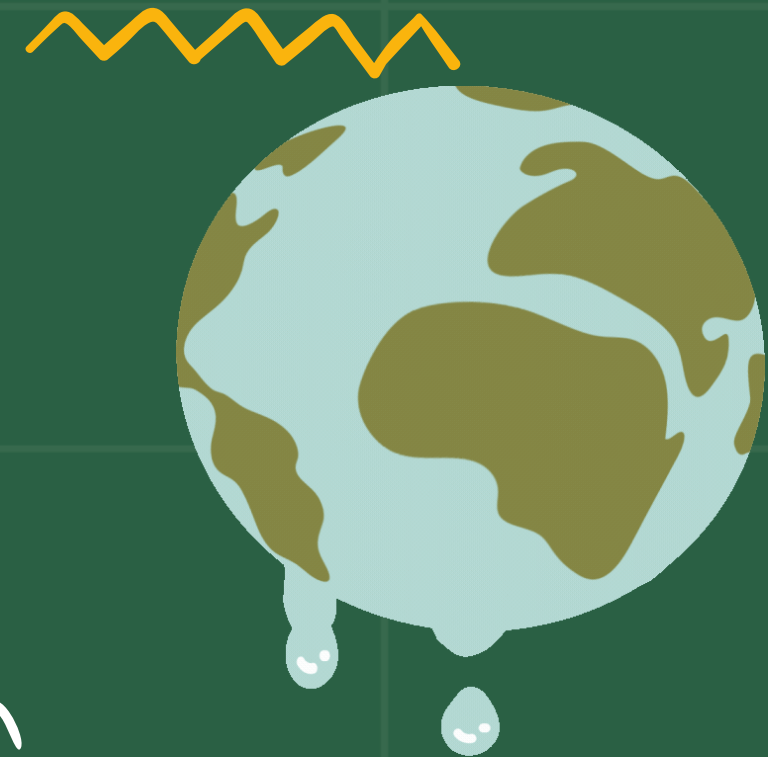


Eficiența energetică

Cum ne gestionăm viitorul

Reducem consumul de energie și devenim mai eco!



Implemented by



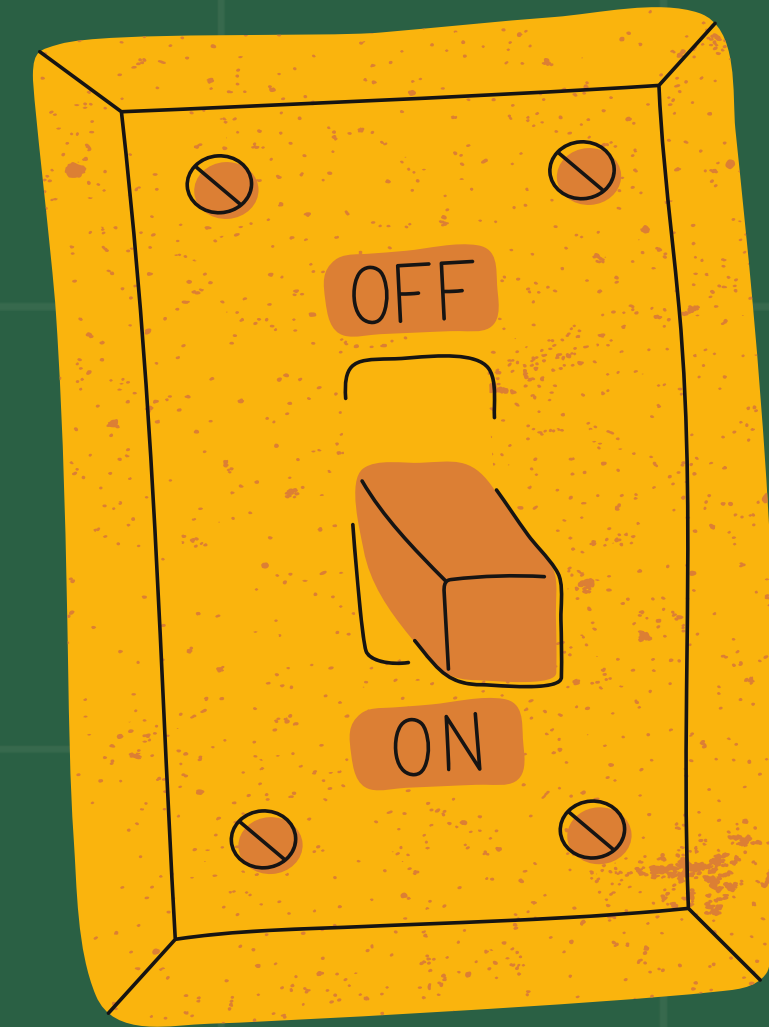
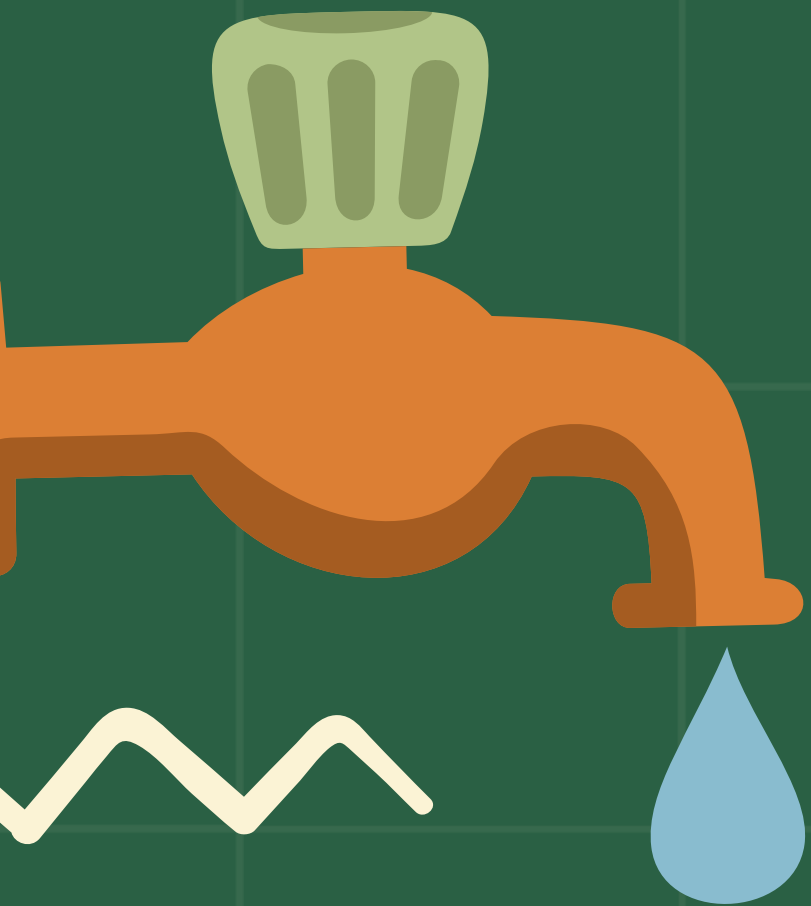
INTRODUCERE

Eficiența energetică înseamnă utilizarea energiei într-un mod mai inteligent, cu mai puțină risipă.

Scopul este de a face aceleași lucruri, dar folosind mai puțină energie.

**Ce cunoaștem despre Energie?
Cum se produce aceasta?**





CUNOASTE DESPRE CONSUMUL TAU DE ENERGIE

✦ Un cetățean din Republica Moldova consumă, în medie, aproximativ 1.000–1.500 kWh de energie electrică pe an

Acest consum este semnificativ mai mic comparativ cu media europeană, reflectând un nivel mai scăzut de industrializare.

ENERGIA CLASICA PRODUSA DIN

COMBUSTIBILI FOSILI

Cum funcționează procesul?

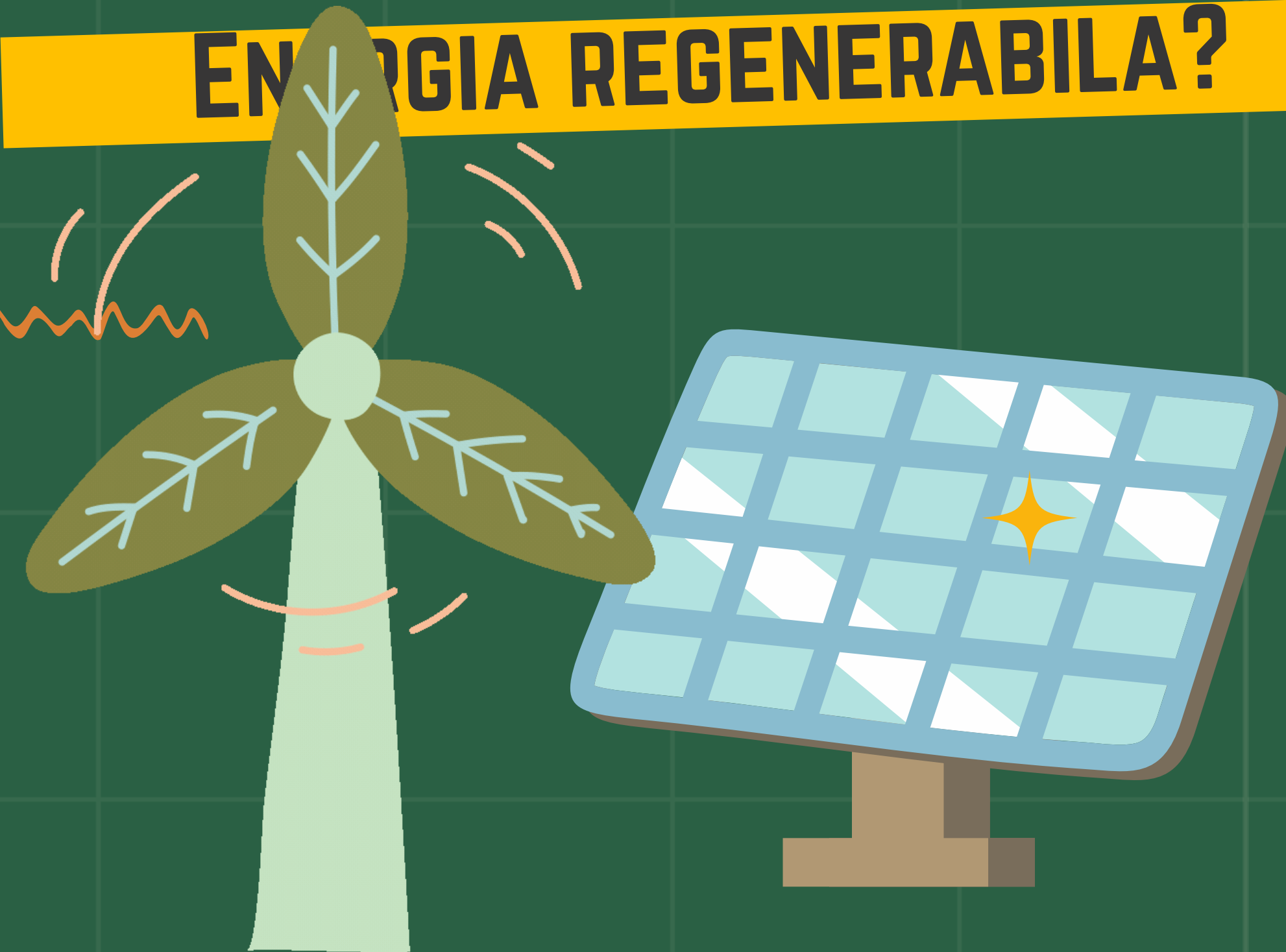
1. Arderea combustibililor fosili: Cărbunele, petrolul sau gazele naturale sunt arse în centrale termoelectrice.
2. Generarea de căldură: Arderea generează căldură intensă, care transformă apa în abur.
3. Turbine în mișcare: Aburul sub presiune pune în mișcare turbinele conectate la un generator.
4. Generarea electricității: Turbinele care se învârt produc energie electrică.

- Eliberarea de gaze cu efect de seră (CO₂), care contribuie la schimbările climatice.
- Poluarea aerului și a apei, precum și degradarea mediului înconjurător.
- Resurse epuizabile



CE ESTE

ENERGIA REGENERABILĂ?



Energia regenerabilă provine din surse naturale care se reînnoiesc constant, precum soarele, vântul, apa sau biomasă.

De ce este importantă?

- Este nepuizabilă.
- Nu poluează mediul.
- Reduce dependența de combustibili fosili.



DE CE SA SALVAM

ENERGIA?



- **Economii la facturi:** Consum mai mic înseamnă costuri mai mici.
- **Protejarea mediului:** Reducem emisiile de gaze cu efect de seră.
- **Conservarea resurselor:** Energie mai puțin risipită înseamnă resurse naturale protejate.

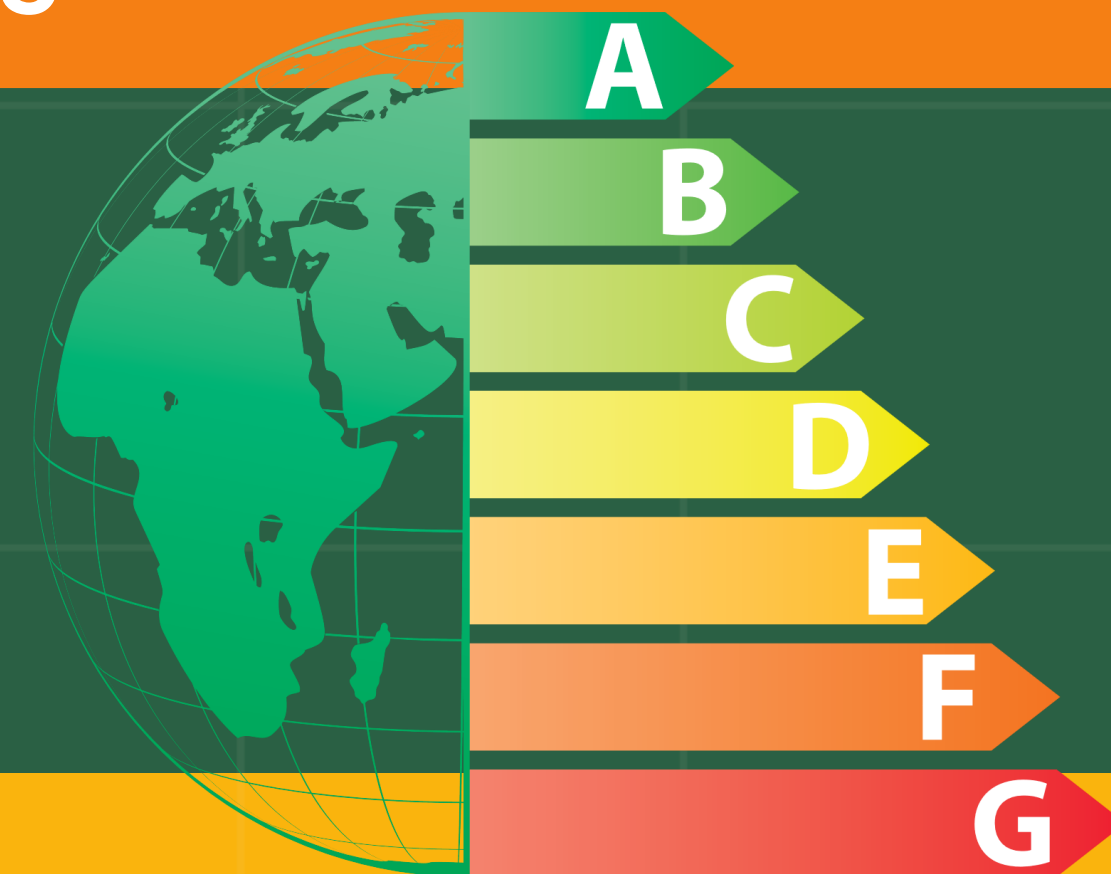


TEHNOLOGII CARE AJUTA LA

EFICIENȚA ENERGETICĂ

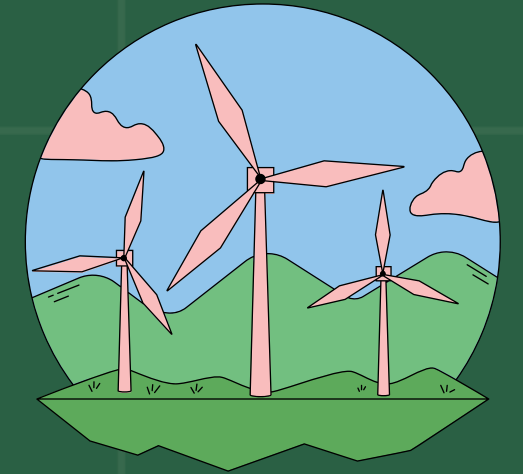


- Electrocasnice și aparate cu eticheta A++ sau A+++.
- Panouri solare și alte surse de energie regenerabilă.
- Clădiri izolate termic pentru pierderi mai mici de energie.

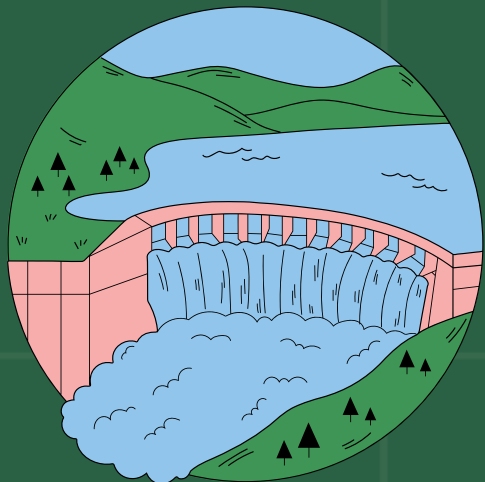


CUM SA FIM MAI

EFICIENTI ENERGETIC?



**Folosește becuri LED, care consumă mai puțin.
Oprește aparatele electronice când nu sunt folosite.
Izolează termic casa pentru a păstra căldura.
Stinge luminile când părăsești o încăpere.
Utilizează echipamente eficiente energetic.
Plantăm copaci în jurul locuinței pentru răcoare vara**



VA MULTUMIM!



Proiect dezvoltarea competențelor sec. XXI și green skills

Acest material a fost produs de A. O. Hai Moldova cu suportul financiar al Uniunii Europene. Conținutul acestuia reprezintă responsabilitatea exclusivă a programului „EU4Moldova: Comunități Locale”, finanțat de UE, Guvernele Germaniei, Austriei și Poloniei și implementat de către GIZ, ADA și SFPL în Moldova.





CHESTIONAR DE EVALUARE

